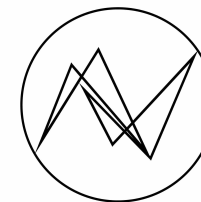


Dom 1-A



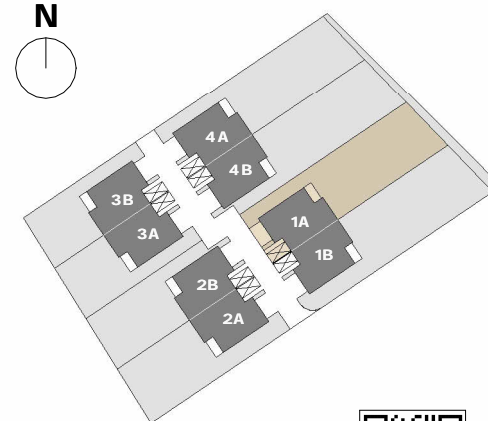
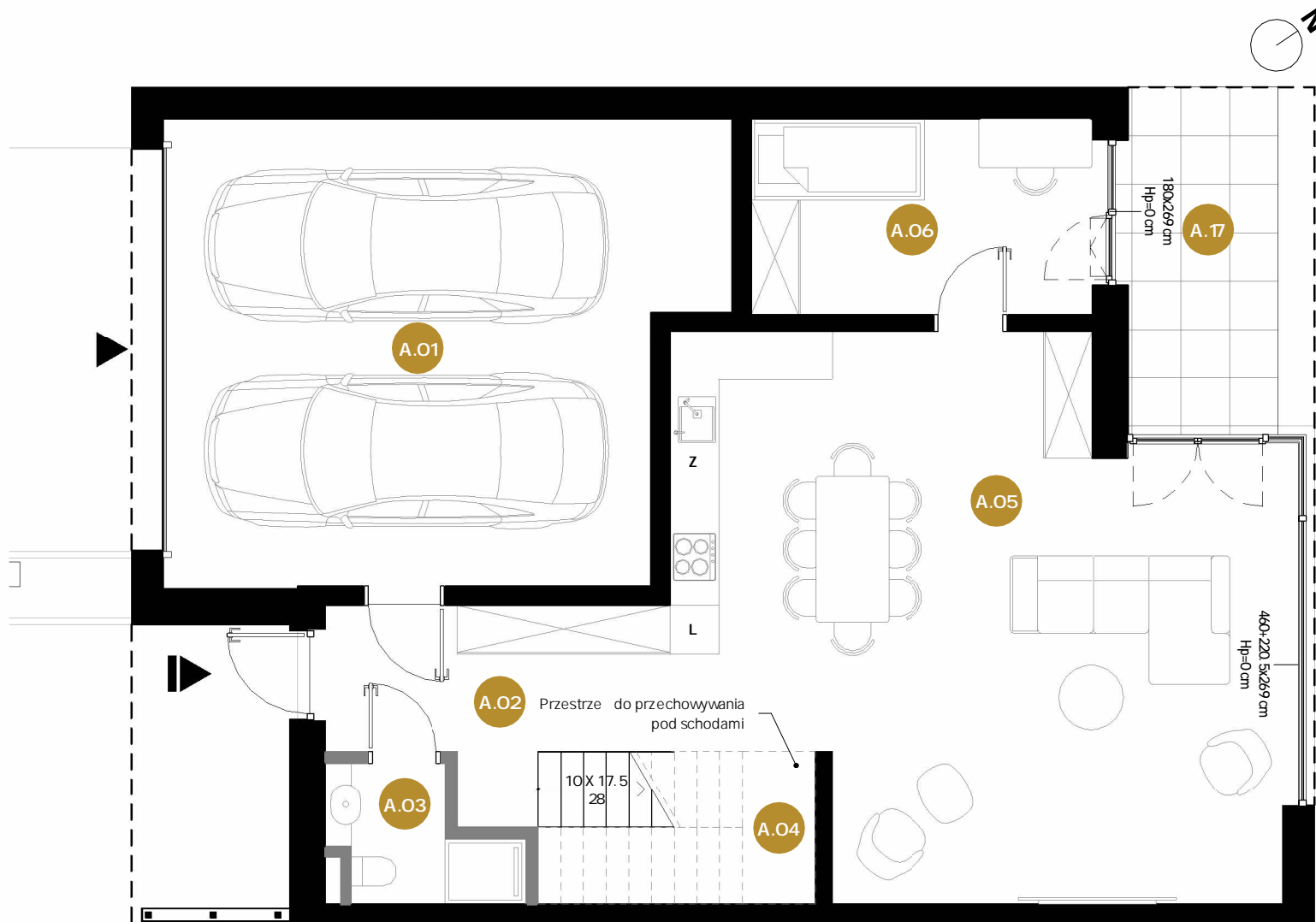
ZACISZE
WILANÓW

Adres:
ul. Wai Zawadowski, dz. nr 11/2,
obr. b 0633 Warszawa Wilanów

Pow. użytkowa domu (6 pokoi) 215.05 m²

Parter

A.01	Gara	37.29 m ²
A.02	Hol	5.70 m ²
A.03	Łazienka 1	3.18 m ²
A.04	Kl. schodowa	6.50 m ²
A.05	Salon z a. kuchennym	49.13 m ²
A.06	Pokój 1	10.19 m ²
Powierzchnia użytkowa parteru		111.99 m ²
A.17	Taras na parterze	7.78 m ²



LEGENDA

- Wjazd do garażu
- Obrys zadaszce
- ciany nośne
- Wejście do budynku
- Kwatera FIX
- ciany działowe
- Skrzydło otwierane

Powierzchnia użytkowa domu liczona jest wg normy PN-ISO 9836:2015-12 w stanie surowym. Na etapie projektu wykonawczego i realizacji projektu mogą wystąpić korekty w powierzchni pomieszczeń i lokalizacji ścian. Przedstawione elementy aranżacji domu, materiały wykończeniowe, instalacje oraz urządzenia elektryczne, sanitarne i drzwi wewnętrzne nie stanowią wyposażenia domu, a ich rozmieszczenie jest przykładowe. Przedstawione elementy zagospodarowania terenu zostały przedstawione w formie koncepcji, a ich forma jest przedstawiona w sposób przykładowy.

www.zaciszewilanow.pl



