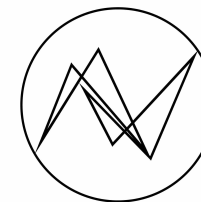


Dom 4-B



ZACISZE
WILANÓW

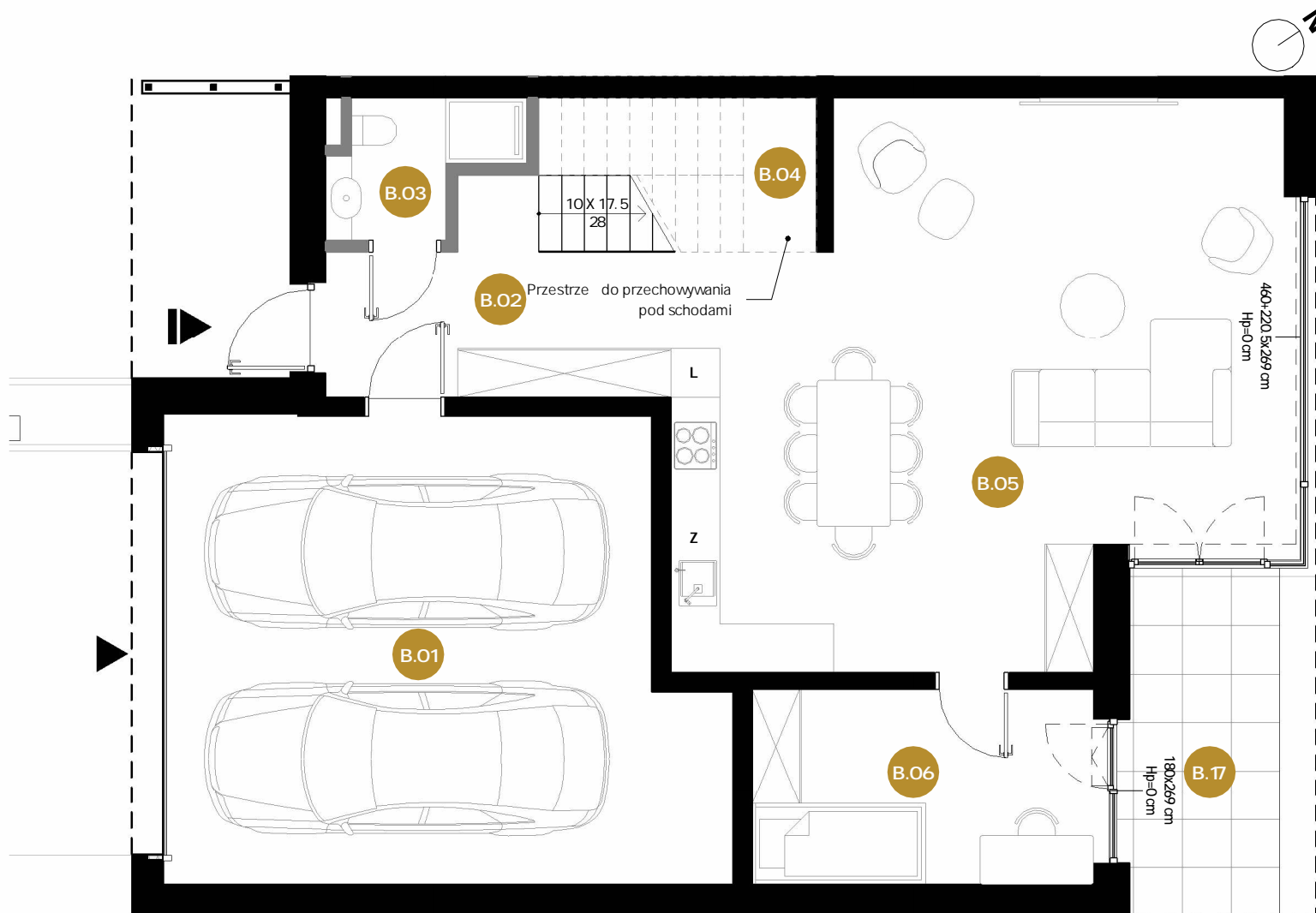
Adres:
ul. Wai Zawadowski, dz. nr 11/2,
obr. b 0633 Warszawa Wilanów

Pow. użytkowa domu (6 pokoi) 215.05 m²

Parter

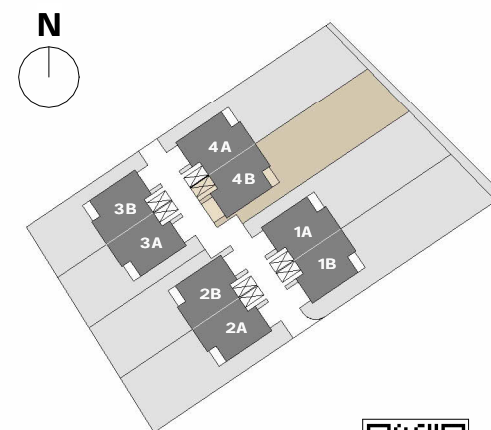
B.01	Gara	37.29 m ²
B.02	Hol	5.70 m ²
B.03	Łazienka 1	3.18 m ²
B.04	Kl. schodowa	6.50 m ²
B.05	Salon z a. kuchennym	49.13 m ²
B.06	Pokój 1	10.19 m ²
Powierzchnia użytkowa parteru		111.99 m ²

B.17 Tarasa na parterze 7.78 m²



LEGENDA

	Wjazd do garażu		Obrys zadaszce		ściany nośne
	Wejście do budynku		Kwatera FIX		ściany działowe
			Skrzydło otwierane		



Powierzchnia użytkowa domu liczona jest wg normy PN-ISO 9836:2015-12 w stanie surowym. Na etapie projektu wykonawczego i realizacji projektu mogą wystąpić korekty w powierzchni pomieszczeń i lokalizacji ścian. Przedstawione elementy aranżacji domu, materiały wykończeniowe, instalacje oraz urządzenia elektryczne, sanitarne i drzwi wewnętrzne nie stanowią wyposażenia domu, a ich rozmieszczenie jest przykładowe. Przedstawione elementy zagospodarowania terenu zostały przedstawione w formie koncepcji, a ich forma jest przedstawiona w sposób przykładowy.

www.zaciszewilanow.pl



